

# Flammino

Leistung: 8 bis 32 kW  
6900 bis 27500 kcal/h

Heizungskamin für  
Holz, Preßtorf und Braunkohlen-Briketts,  
für Heizungsanlagen  
mit zul. Vorlauftemperaturen bis 90°C  
entsprechend DIN 4751,  
bauartgeprüft.

## Serie 13121

<b>Nennleistungsbereich</b> (an das Heizungswasser abgegeben. Leistung; zusätzlich werden ca. 12 % der Nennleistung an den Aufstellungsraum abgegeben)	von kW	8	14	22
	bis kW	12	21	32
	von kcal/h	6900	12000	18900
	bis kcal/h	10300	18100	27500
<b>Heizungskamin im Auslieferungszustand</b>	Best.-Nr.	13121-01	13121-02	13121-03
<i>Zum Flammino muß eine Rundumverkleidung bestellt werden.</i>				
<b>Rundumverkleidung</b>				
Strukturbeschichtung „Kupfer“	Best.-Nr.	7077 326	7077 283	7077 327
Stahlblech grundiert	Best.-Nr.	7077 336	7077 288	7077 337
<b>Abdeckung</b>				
fachauer Kristallmarmor	Best.-Nr.	7077 302	7077 203	7077 303
Ital. Sandsteinmarmor	Best.-Nr.	7077 300	7077 201	7077 301

## Zubehör

<b>Wärmetauscher</b> (einflanschbar)* als sicherheitstechnische Einrichtung für den Anbau einer thermischen Ablaufsicherung.	Best.-Nr.	7082 154	7082 155	7076 383
<b>Glasfenster</b> komplett mit seitlichen Scharnierleisten, Griff und Scharnierstab (nach rechts oder links aus-schwenkbar)	Best.-Nr.	7076 690	7076 691	7076 692
<b>Heizungskamin-Regelung</b> Thermostatische Regelung für eine Anlage ohne oder mit Heizwasser-Pufferspeicher. Best.-Nr. 7059 098	<b>Regelthermostat</b> mit Tauchhülse R ½ aus Edelstahl. Einstellbereich: 25 bis 95°C. Best.-Nr.: 7036 512			
<b>Steckadapter</b> für Kessel mit Gebläsebrenner zum Anschluß der Heizungskamin-Regelung (Best.-Nr. 7059 098) an die Kesselregelung des Öl/Gas-Kessels und den Öl/Gas-Brenner. Best.-Nr. 7059 097	<b>3-Wege-Umschaltventil</b> mit elektrischem Antrieb (220 V, 50 Hz) Anschluß R 1 (Innengew.) Best.-Nr. 9501 074			
			<b>Hilfsschutz</b> im Gehäuse Best.-Nr. 9037 090	
			<b>Weiteres Zubehör</b> für Kessel siehe Register 6 „Zubehör für Kessel und Warmwasserbereiter“.	

\*Werden Kessel für feste Brennstoffe in einer Anlage nach DIN 4751, Blatt 2 (das sind geschlossene Heizungsanlagen mit tiefliegendem Ausdehnungsgefäß, geschlossene und offene Heizungsanlagen mit hochliegendem Ausdehnungsgefäß mit nur einer Sicherheitsausdehnungsleitung) betrieben, ist zu beachten:

Da die Regelung der Wärmeerzeugung bei festen Brennstoffen träger als bei Öl/Gas verläuft (Glut heizt nach), ist der Heizungskamin mit einem Wärmetauscher mit angeschlossener thermischer Ablaufsicherung (als Temperaturwächter bzw. Sicherheitstemperaturbegrenzer) auszurüsten. Der Flammino ist in Verbindung mit der thermischen Ablaufsicherung Fabrikat Braukmann Typ TS 130 durch den TÜV geprüft und zugelassen. Thermische Ablaufsicherungen sind über den Fachhandel bzw. vom Hersteller zu beziehen. Offene Kamine sind nach DIN 18160 Blatt 1 an einen eigenen Rauchschornstein anzuschließen.

## Technische Angaben

Bauartkennzeichen 08-221-001

<b>Nennleistungsbereich</b> (an das Heizungswasser abgegeben. Leistung; zusätzlich werden ca. 12 % der Nennleistung an den Aufstellungsraum abgegeben)	von kW bis kW	8 12	14 21	22 32
	von kcal/h bis kcal/h	6900 10300	12000 18100	18900 27500
<b>Abmessungen Heizungskamin-Körper</b>				
Tiefe	mm	353	429	505
Breite	mm	660	730	880
Höhe	mm	1178	1253	1352
Gesamthöhe	mm	1292	1382	1414
<b>Abmessungen der Verkleidung</b>				
Tiefe	mm	395	470	545
Breite	mm	940	1010	1200
Höhe	mm	1050	1050	1050
<b>Abmessungen der Abdeckung</b>				
Tiefe	mm	550	625	700
Breite	mm	1140	1210	1400
<b>Gewicht</b>				
Heizungskamin-Körper	kg	163	204	255
Heizungskamin komplett mit Verkleidung	kg	333	397	475
<b>Inhalt Heizungswasser</b>	Ltr.	58	78	116
<b>Zul. Betriebsüberdruck</b>				
Heizungskamin	bar	3	3	3
Wärmetauscher	bar	10	10	10
<b>Anschlüsse Heizungskamin</b>				
Heizungs- und Sicherheitsvorlauf	R (Außengew.)	1	1	1 ¼
Heizungs- und Sicherheitsrücklauf, Entleerung	R (Außengew.)	1	1	1 ¼
<b>Anschlüsse Wärmetauscher</b>				
Kaltwasser, Warmwasser	R (Außengew.)	½	½	½
<b>Luftzuführung lichte Weite</b>	Ø mm	150	150	180
<b>Rauchrohr lichte Weite</b>	Ø mm	180	200	250
<b>Zugbedarf*</b>	mbar	0,05	0,05	0,05
	mmWS	0,5	0,5	0,5
<b>Erforderlicher Schornstein</b>				
<b>Mindesthöhe**</b>	m	4	4	4
<b>Querschnitt bei dreischaliger Bauweise:</b>				
quadratischer Querschnitt	cm x cm	20 x 20	20 x 20	20 x 20
<b>runder Querschnitt bei Schornsteinhöhe 4 bis 8 m</b>	Ø cm	22	22	25
über 8 m	Ø cm	20	20	25

\*Erforderlicher Unterdruck für die Zuführung der Verbrennungsluft.

\*\*Nach DIN 18160, bei geringerer Schornsteinhöhe ist der Nachweis nach DIN 4705 Teil 1 zu führen.

### Auslieferungszustand

Heizungskamin-Körper und separat verpackt:  
Rahmen, Rauchgas-Absperrklappe, Luftklappe, Luftkanal, Aschekasten, Feuerleichtbetonsteine, Kaminhaube, Kaminleisten, Roste, Befestigungslaschen, Konsolen, Deckel mit Kontrollampe und Thermometer, Isoliermatten für den Außenmantel und die Heizungskamin-Oberseite, Beutel mit Kleinteilen und Reinigungsbürste.

### je nach Bestellung, separat verpackt

1 Rundumverkleidung, bestehend aus:  
1 Vorderblech, 2 Seitenblechen,  
2 Führungsleisten und 1 Beutel mit Kleinteilen  
1 Abdeckung  
1 Wärmetauscher  
1 Glasfenster  
1 Heizungskamin-Regelung  
1 Steckadapter  
1 bzw. 2 Regelthermostat  
1 oder mehrere 3-Wege-Umschaltventile  
1 Hilfsschütz

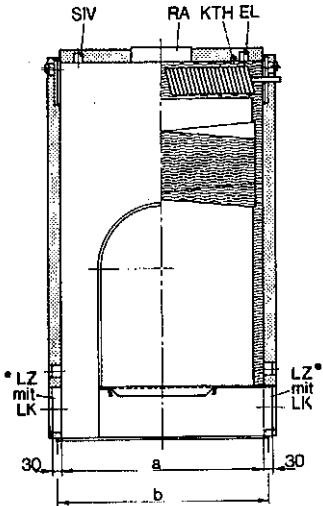
### Hinweis

Die Verkleidung oberhalb des Kamins muß aus nichtbrennbaren, formbeständigen Baustoffen erfolgen.

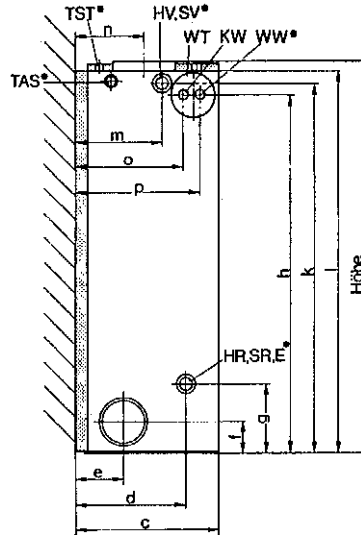
Für Glasbruch bzw. Schäden durch Überheizen kann keine Gewährleistung übernommen werden, da sich die Betriebsweise unserer Kontrolle entzieht.

Der Inhalt der Kartons bzw. Kisten ist durch Aufdrucke oder Aufkleber gekennzeichnet.

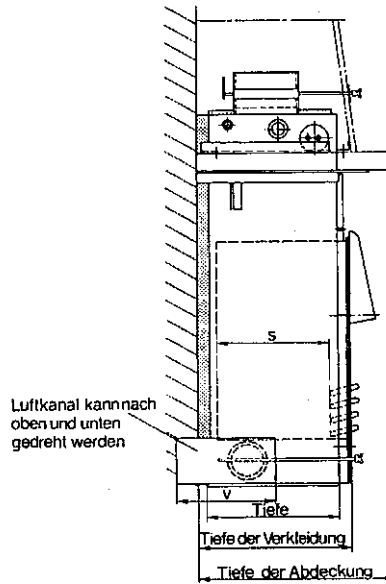
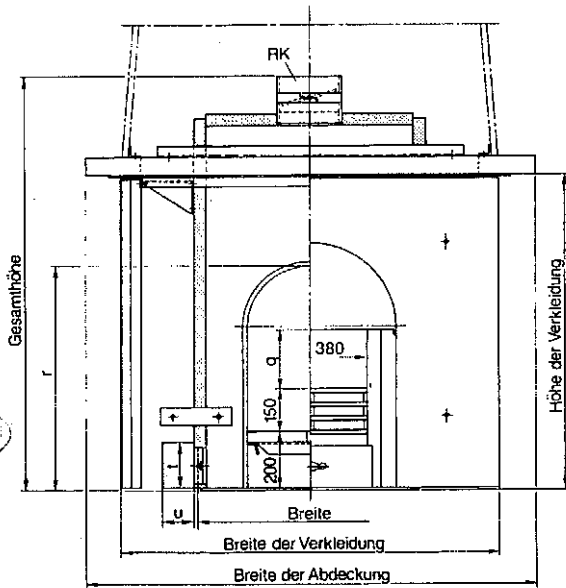
## Flammino-Körper



\*wahlweise rechts oder links



## Flammino mit Rundumverkleidung



### Zeichenerklärung

E Entleerung  
 EL Muffe R ½ für Entlüftung  
 HR Heizungsrücklauf  
 HV Heizungsvorlauf  
 KTH Tauchhülse für Thermometerfühler  
 KW Kaltwasser

LK Luftklappe  
 LZ Luftzuführung  
 RA Rauchgasabzug  
 RK Rauchgasabsperrklappe  
 SIV Muffe R ½ für Sicherheitsventil  
 SR Sicherheitsrücklauf

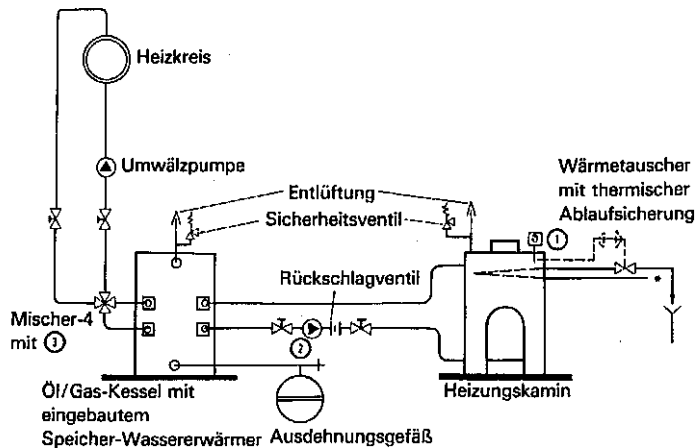
SV Sicherheitsvorlauf  
 TAS Muffe R ½ für Fühler der thermischen Ablaufsicherung  
 TST Muffe R ½ für Fühler der Regelung  
 WW Warmwasser  
 WT Wärmetauscher

### Maßtabelle

Nennleistungsbereich		a	b	c	d	e	f	g	h	k	l	m	n	o	p	q	r	s	t	u	v
kW	kcal/h	mm	mm	mm	mm	mm	mm	mm	mm	mm	mm	mm	mm	mm	mm	mm	mm	mm	mm	mm	mm
8-12	6900-10300	600	630	378	288	134	94	194	1073	916	1151	190	206	290	330	200	690	275	178	95	400
14-21	12000-18100	670	700	454	344	154	94	214	1148	971	1226	266	229	366	406	200	735	300	178	95	400
22-32	18900-27500	820	850	530	420	154	109	214	1247	1066	1325	342	279	442	482	220	795	375	208	115	415

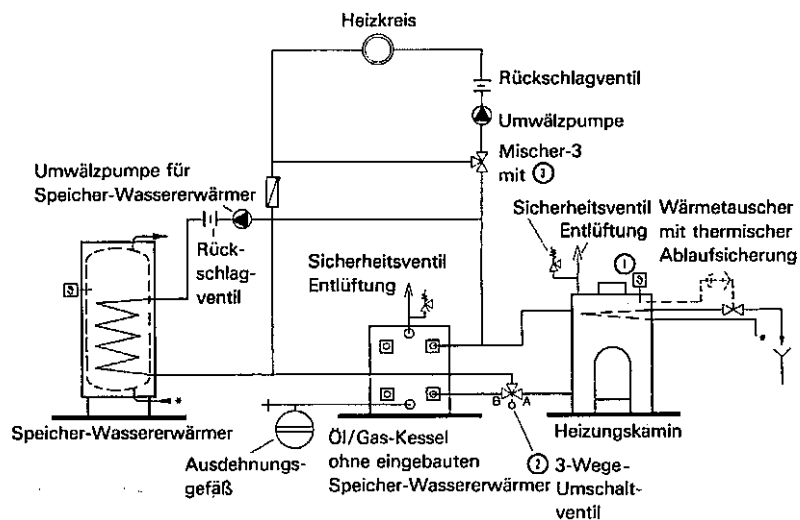
Maß- und Konstruktionsänderungen vorbehalten.

## Installationsbeispiele



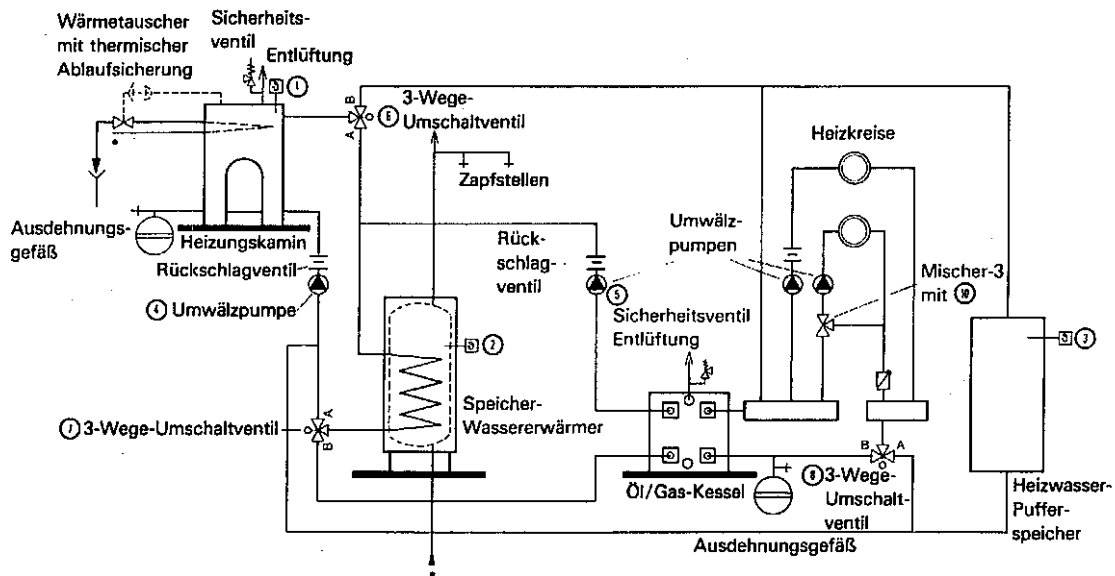
- ① Heizungskamin-Regelung Best.-Nr. 7059 098
- ② Umwälzpumpe Flammino
- ③ Heizkreisregelung (z. B. Viessmann Motomatik B/WS)
- ④ Evtl. zum Anschluß an die Kesselregelung des Öl/Gas-Kessels:  
Steckadapter Best.-Nr. 7059 097

Flammino und Öl/Gas-Heizkessel mit eingebautem Speicher-Wassererwärmer in geschlossener Anlage nach DIN 4751, Blatt 2. Bei dieser Installation kann der Speicher-Wassererwärmer im Öl/Gas-Kessel auch bei Betrieb des Flammino benutzt werden. Der Heizungskamin muß mit einem Wärmetauscher ausgerüstet sein. An dem Wärmetauscher muß eine thermische Ablaufsicherung angeschlossen werden.



- ① Heizungskamin-Regelung Best.-Nr. 7059 098
- ② 3-Wege-Umschaltventil Best.-Nr. 9501 074
- ③ Heizkreisregelung (z. B. Viessmann Motomatik B/WS)
- ④ Evtl. zum Anschluß an die Kesselregelung des Öl/Gas-Kessels:  
Steckadapter Best.-Nr. 7059 097

Flammino und Öl/Gas-Heizkessel mit separatem Speicher-Wassererwärmer in geschlossener Anlage nach DIN 4751, Blatt 2. Der Heizungskamin muß mit einem Wärmetauscher ausgerüstet sein. An den Wärmetauscher muß eine thermische Ablaufsicherung angeschlossen werden.



- |  |  |
|--|--|
| ① Heizungskamin-Regelung Best.-Nr. 7059 098                                      | ⑥  |
| ② Speicherregelung entsprechend dem eingesetzten Öl/Gas-Kessel                   | ⑦ } 3-Wege-Umschaltventil Best.-Nr. 9501 074   |
| ③ Regelthermostat Best.-Nr. 7036 512   | ⑧ }  |
| ④ Umwälzpumpe Flammino   | ⑨ Hilfsschutz Best.-Nr. 9037 090   |
| ⑤ Umwälzpumpe zur Beheizung des Speicher-Wassererwärmers durch den Öl/Gas-Kessel | ⑩ Heizkreisregelung (z. B. Viessmann Motomatik B/WS)   |
|  | ⑪ Evtl. zum Anschluß an die Kesselregelung des Öl/Gas-Kessels: Steckadapter Best.-Nr. 7059 097 |

Flammino und Öl/Gas-Heizkessel mit separatem Speicher-Wassererwärmer und zusätzlichem Heizwasser-Pufferspeicher in geschlossener Anlage nach DIN 4751, Blatt 2.  
 Der Heizungskamin muß mit einem Wärmetauscher ausgerüstet sein. An den Wärmetauscher muß eine thermische Ablaufsicherung angeschlossen werden.

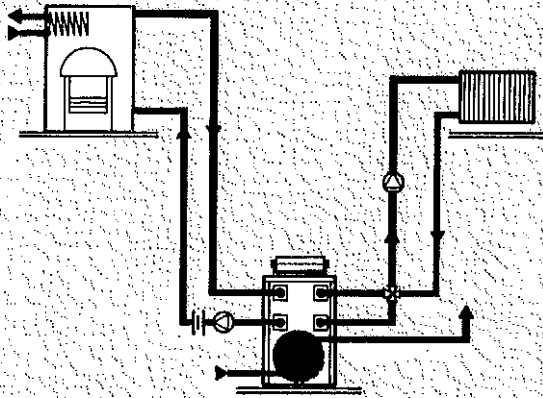
\*Anschluß nach DIN 1988.

**Ausschreibungstext**

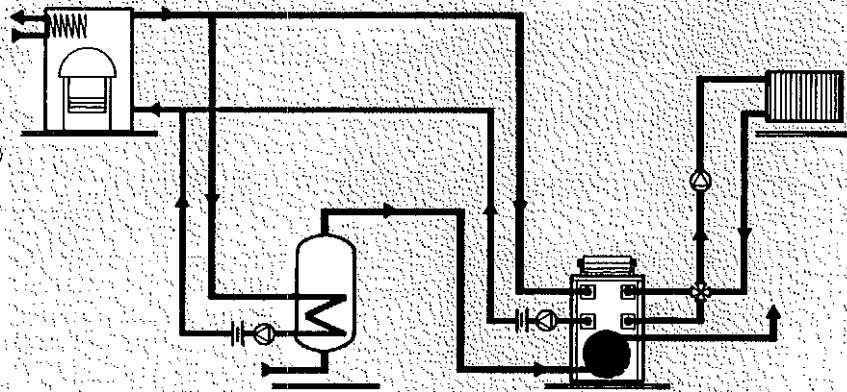
Lfd. Nr.	Anzahl	Gegenstand	Einzelpreis DM	Gesamtpreis DM
		<p><b>Flammino</b>                      Viessmann Heizungskamin zum Verheizen von Holz, Preßtorf und Braunkohlen-Briketts zum Einbau in Heizungsanlagen mit zul. Vorlauftemperaturen bis 90°C entsprechend DIN 4751, bauartgeprüft und GS-Zeichen erteilt.</p> <p>Alle Wände und die Heizgaszüge sind als wasserführende Heizflächen ausgeführt. Heizungskamin-Körper isoliert durch eine starke Verbundisolierung aus hochwertiger Glaswolle auf Glasgewebe kaschiert.</p> <p>Mit Einbaumöglichkeit für Wärmetauscher als sicherheitstechnische Einrichtung für den Anbau einer thermischen Ablaufsicherung in geschlossenen Warmwasserheizungen nach DIN 4751 Bl. 2.</p> <p>Zul. Betriebsüberdruck 3 bar</p> <p>Leistungsbereich ..... kW                      (an das Heizungswasser abgegebene Leistung;                      zusätzlich werden ca. 12 % der Nennleistung an den                      Aufstellungsraum abgegeben) ..... kcal/h</p> <p>Best.-Nr. ....</p> <p>Zum Flammino muß eine Rundumverkleidung bestellt werden.</p> <p><b>Rundumverkleidung</b>                      Strukturbeschichtung „Kupfer“ Best.-Nr. ....                      Stahlblech grundiert Best.-Nr. ....</p> <p><b>Abdeckung</b>                      Wachauer Kristallmarmor Best.-Nr. ....                      Italienischer Sandsteinmarmor Best.-Nr. ....</p> <p><b>Wärmetauscher aus Kupfer</b>                      zum Einbau in den Fertiggamin für den Anschluß einer thermischen Ablaufsicherung als sicherheitstechnische Einrichtung für geschlossene Warmwasserheizungen nach DIN 4751 Bl. 2 (geschlossene Anlage).                      Zul. Betriebsüberdruck 10 bar Best.-Nr. ....</p> <p><b>Glasfenster</b>                      komplett mit seitlichen Scharnierleisten, Griff und Scharnierstab (nach rechts oder links ausschwenkbar) Best.-Nr. ....</p> <p><b>Heizungskamin-Regelung</b>                      Thermostatische Regelung für eine Anlage ohne oder mit Heizwasser-Pufferspeicher Best.-Nr. 7059 098</p> <p><b>Steckadapter</b>                      für Kessel mit Gebläsebrenner zum Anschluß der Heizungskamin-Regelung (Best.-Nr. 7059 098) an die Kesselregelung des Öl/Gas-Kessels und den Öl/Gas-Brenner Best.-Nr. 7059 097</p> <p><b>Regelthermostat mit Tauchhülse R ½ aus Edelstahl</b> Best.-Nr. 7036 512</p> <p><b>3-Wege-Umschaltventil</b>                      mit elektrischem Antrieb (220 V, 50 Hz)                      Anschluß R 1 (Innengew.) Best.-Nr. 9501 074</p> <p><b>Hilfsschütz im Gehäuse</b> Best.-Nr. 9037 090</p>		

Viessmann Werke KG  
 3559 Allendorf (Eder)  
 Tel. (06452) 701  
 Telex 04/82500

9444 069-2



Anschluß des Flammino an einen Heizkessel mit eingebautem Warmwasserspeicher



Anschluß des Flammino an einen Heizkessel mit eingebautem Warmwasserspeicher und vorgeschaltetem Warmwasser-Pufferspeicher

## Was kaufen Sie, wenn Sie einen Viessmann Fertiggamin Flammino kaufen?

Ein Produkt des größten Herstellers von Stahlheizkesseln.

Ein Produkt aus einem Unternehmen, das den technischen Fortschritt maßgebend bestimmt.

Ein Produkt, das praktisch kostenlos zusätzlich zu den Annehmlichkeiten eines offenen Kamins geheizte Räume und Warmwasser bietet.

Ein Produkt, das einfach zu bedienen und zu reinigen ist.

Ein Produkt, das als Komplettsystem mit Verkleidung geliefert wird, Wartezeiten spart und die Kosten überschaubar macht.

## Moderne Heizungssysteme von Viessmann

Viessmann fertigt Heizkessel für Öl, Gas und feste Brennstoffe, Warmwasserspeicher, Sonnenkollektoren, Wärme-

pumpen, Regelungen und Steuerungen, die sich in multivalenten Heizungssystemen hervorragend ergänzen. Dazu kommt jetzt der Fertiggamin Flammino.

## Technische Angaben

<b>Leistungsbereich,</b> an das Heizwasser abgegebene Leistung; zusätzlich werden ca. 12 % an den Aufstellraum abgegeben	von kW	8	14	22
	bis kW	12	21	32
	von kcal/h	6 900	12 000	18 900
	bis kcal/h	10 300	18 100	27 500
<b>Abmessungen der Verkleidung</b>	Tiefe mm	395	470	545
	Breite mm	940	1 010	1 200
	Höhe mm	1 050	1 050	1 050
<b>Abmessungen der Abdeckung</b>	Tiefe mm	550	625	700
	Breite mm	1 140	1 210	1 400