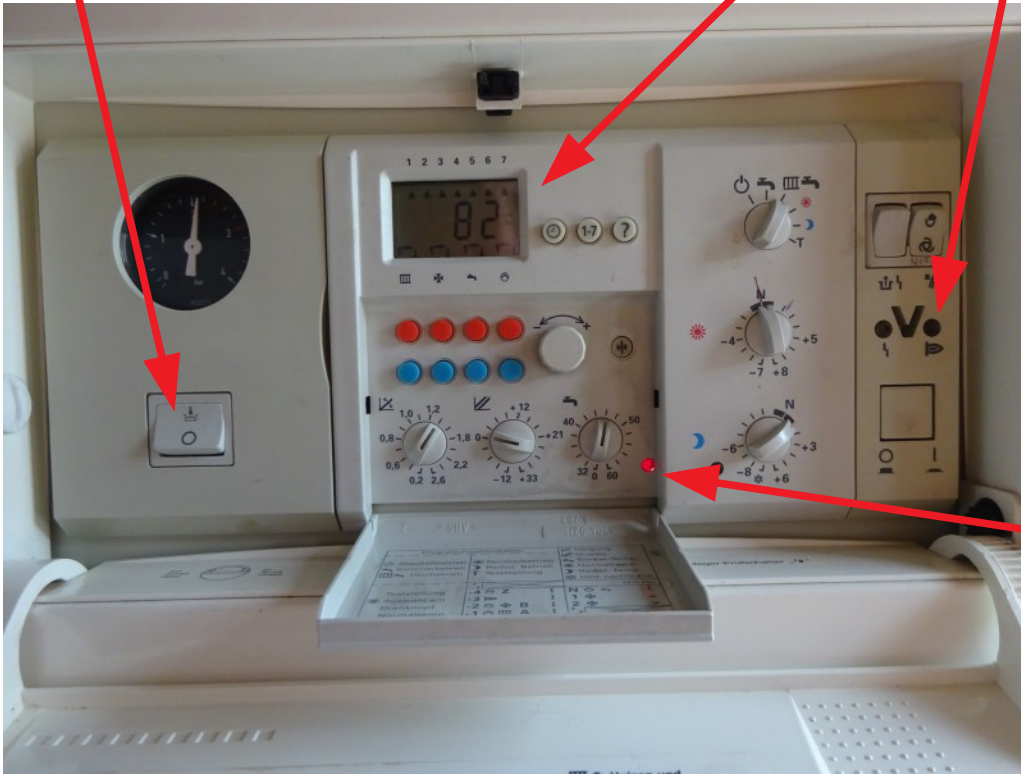


Brenner hat nach 82°C Kesseltemperatur abgeschaltet (Sicherheits-Abschaltung), wird bald wieder einschalten

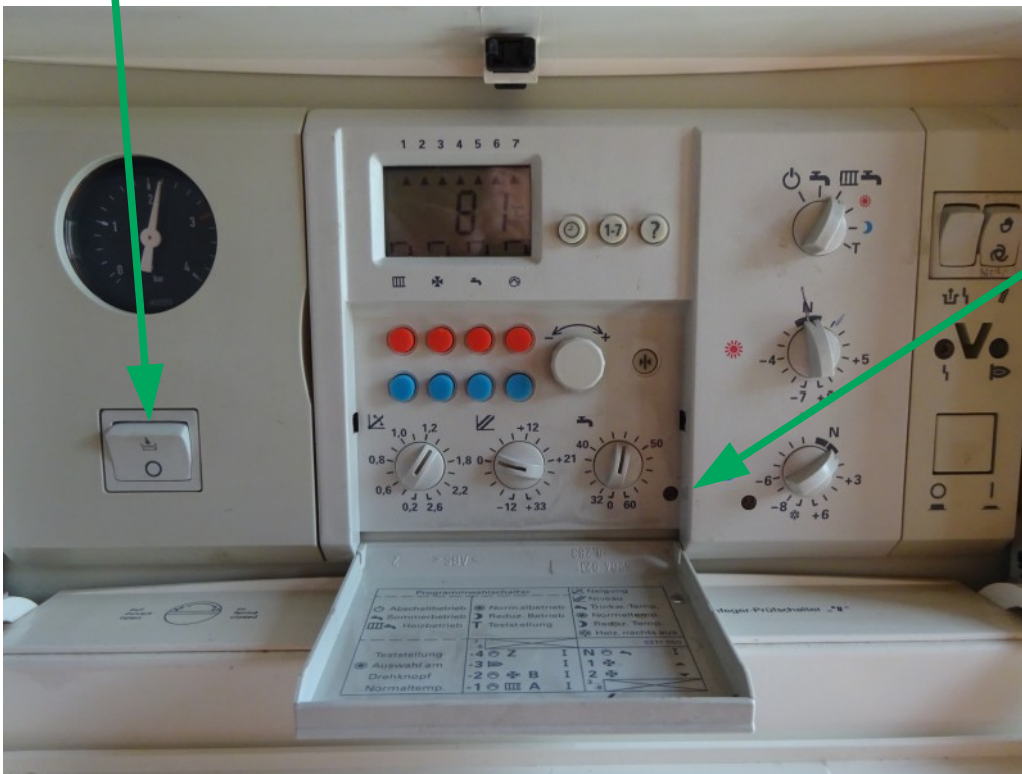
Komfortschaltung ein



Warmwasser-Anforderung bleibt bestehen!

Keine Heizung

Komfortschaltung aus



Keine Warmwasser-Anforderung

Normale Funktion {Heizbetrieb bzw. Warmwasser bei Hahnöffnung}