

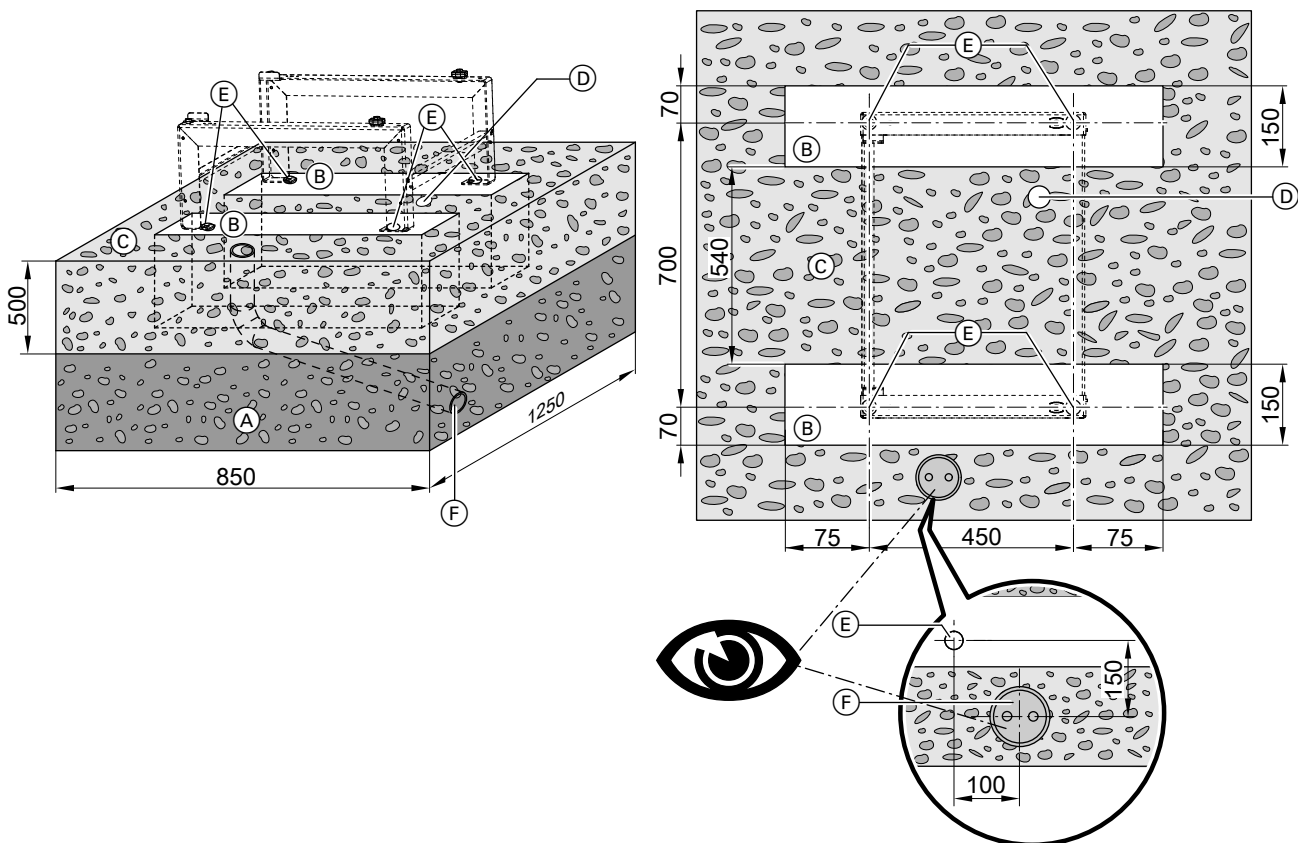
## Planungshinweise (Fortsetzung)

- Ⓐ Lufteintritt
- Ⓑ Luftaustritt
- a ■ Leitungsdurchführung über Erdniveau:
  - ≥ 250 mm
- Leitungsdurchführung unter Erdniveau:
  - ≥ 450 mm

### Fundamente für Montage mit Konsole für Bodenmontage (Zubehör)

2 waagrechte Fundamentstreifen herstellen.  
 ■ Max. Neigungstoleranz:  $\pm 2^\circ$

Wir empfehlen, ein Betonfundament gemäß der folgenden Abbildung zu erstellen. Die angegebenen Schichtdicken sind Durchschnittswerte. Diese Werte müssen den örtlichen Gegebenheiten angepasst werden. Regeln der Bautechnik beachten.



- Ⓐ Frostschutz für Fundament (verdichteter Schotter, z. B. 0 bis 32/56 mm), Schichtdicke nach örtlichen Erfordernissen und den Regeln der Bautechnik
- Ⓑ Fundamentstreifen
- Ⓒ Bei freiem Ablauf des Kondenswassers: Kiesbett zum Versickern
- Ⓓ Kanalrohr (min. DN 40) für Kondenswasserablauf über Abwassersystem oder Sickerschicht
- Ⓔ Befestigungspunkte für Konsole: Bodenanker mit Zugkraft von mindestens 2,5 kN verwenden.
- Ⓕ Nur bei Leitungsdurchführung unter Erdniveau: Hydraulisches Anschluss-Set (Zubehör)

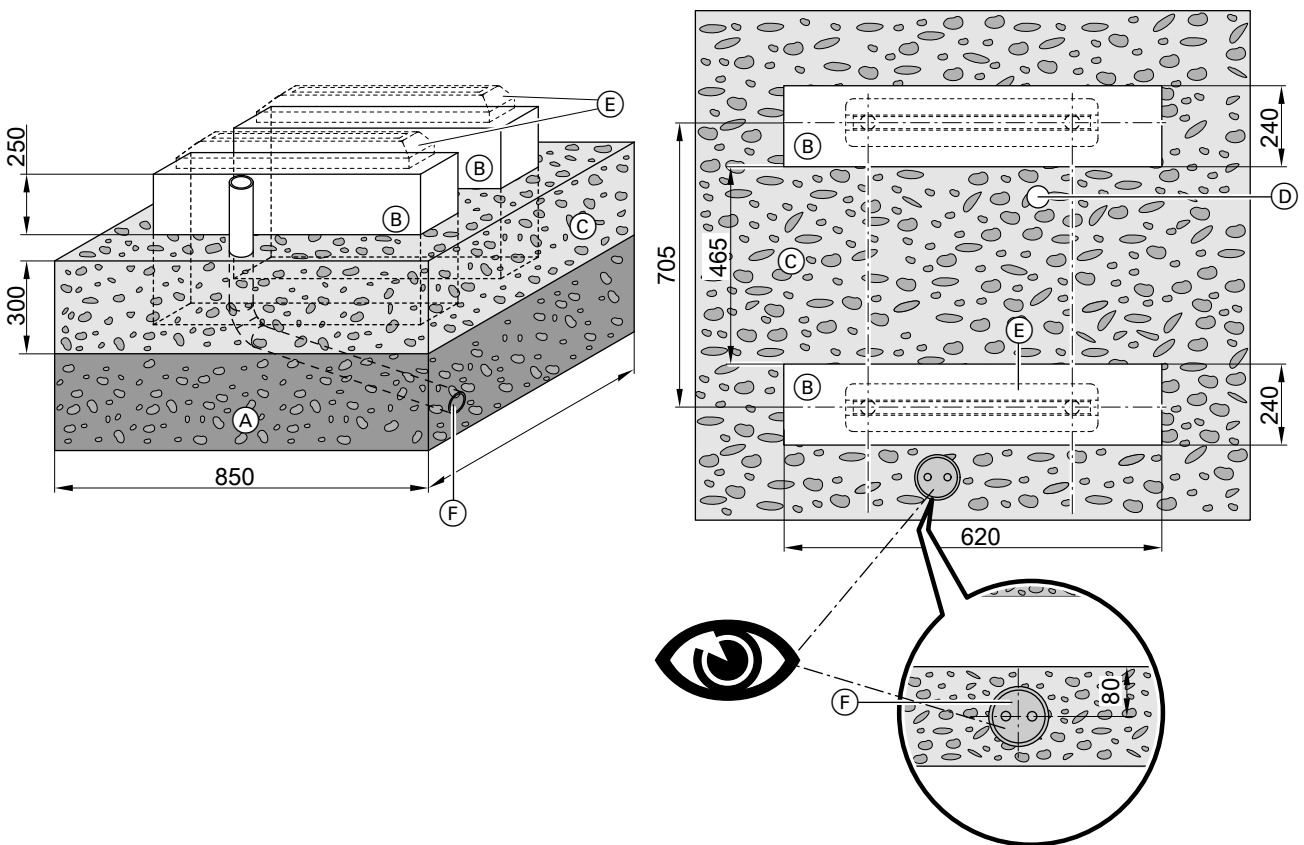
#### Hinweis

Damit das Anschluss-Set Bodenmontage (Zubehör) verwendet werden kann, die beiden Leitungen des hydraulischen Anschluss-Sets in einer Flucht parallel zur Fundamentkante ausrichten: Siehe vorige Abbildung.

### Fundamente für Montage mit Dämpfungssockel (Zubehör)

2 waagrechte Fundamentstreifen herstellen.  
 ■ Max. Neigungstoleranz:  $\pm 2^\circ$

Wir empfehlen, ein Betonfundament gemäß der folgenden Abbildung zu erstellen. Die angegebenen Schichtdicken sind Durchschnittswerte. Diese Werte müssen den örtlichen Gegebenheiten angepasst werden. Regeln der Bautechnik beachten.



- (A) Frostschutz für Fundament (verdichteter Schotter, z. B. 0 bis 32/56 mm), Schichtdicke nach örtlichen Erfordernissen und den Regeln der Bautechnik
- (B) Fundamentstreifen
- (C) Bei freiem Ablauf des Kondenswassers: Kiesbett zum Versickern
- (D) Kanalrohr (min. DN 40) für Kondenswasserablauf über Abwassersystem oder Sickerschicht
- (E) Dämpfungssockel (Zubehör): Dämpfungssockel mittig auf dem Fundament ausrichten.
- (F) Nur bei Leitungsdurchführung unter Erdniveau: Hydraulisches Anschluss-Set (Zubehör)

**Hinweis**

Damit das Anschluss-Set Bodenmontage (Zubehör) verwendet werden kann, die beiden Leitungen des hydraulischen Anschluss-Sets in einer Flucht parallel zur Fundamentkante ausrichten: Siehe vorige Abbildung.

**Freier Kondenswasserablauf ohne Abflussrohr**

Kondenswasser frei und **ohne** Abflussrohr in ein Kiesbett unter der Außeneinheit ablaufen lassen.

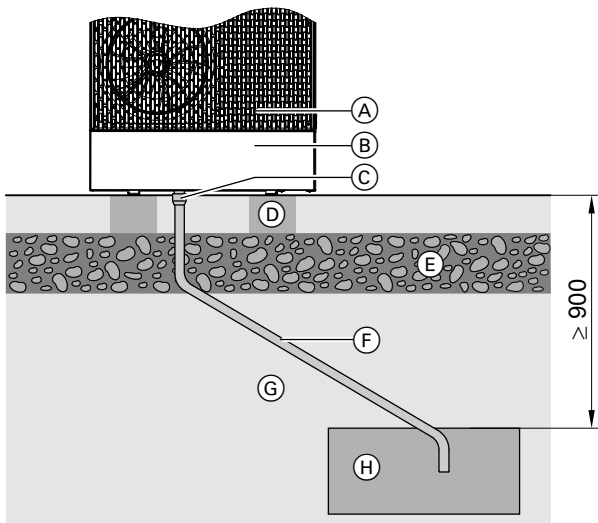
**Kondenswasserablauf über Abflussrohr**

**Hinweis**

Damit der Kondenswasserablauf auch bei tiefen Temperaturen gewährleistet ist, im Abflussrohr eine Begleitheizung vorsehen (Zubehör, noch nicht verfügbar).

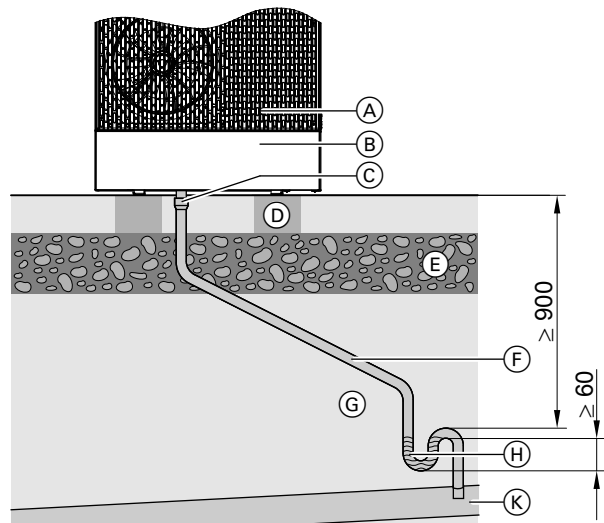
## Planungshinweise (Fortsetzung)

Kondenswasserablauf über Abflussrohr in Sickerschicht



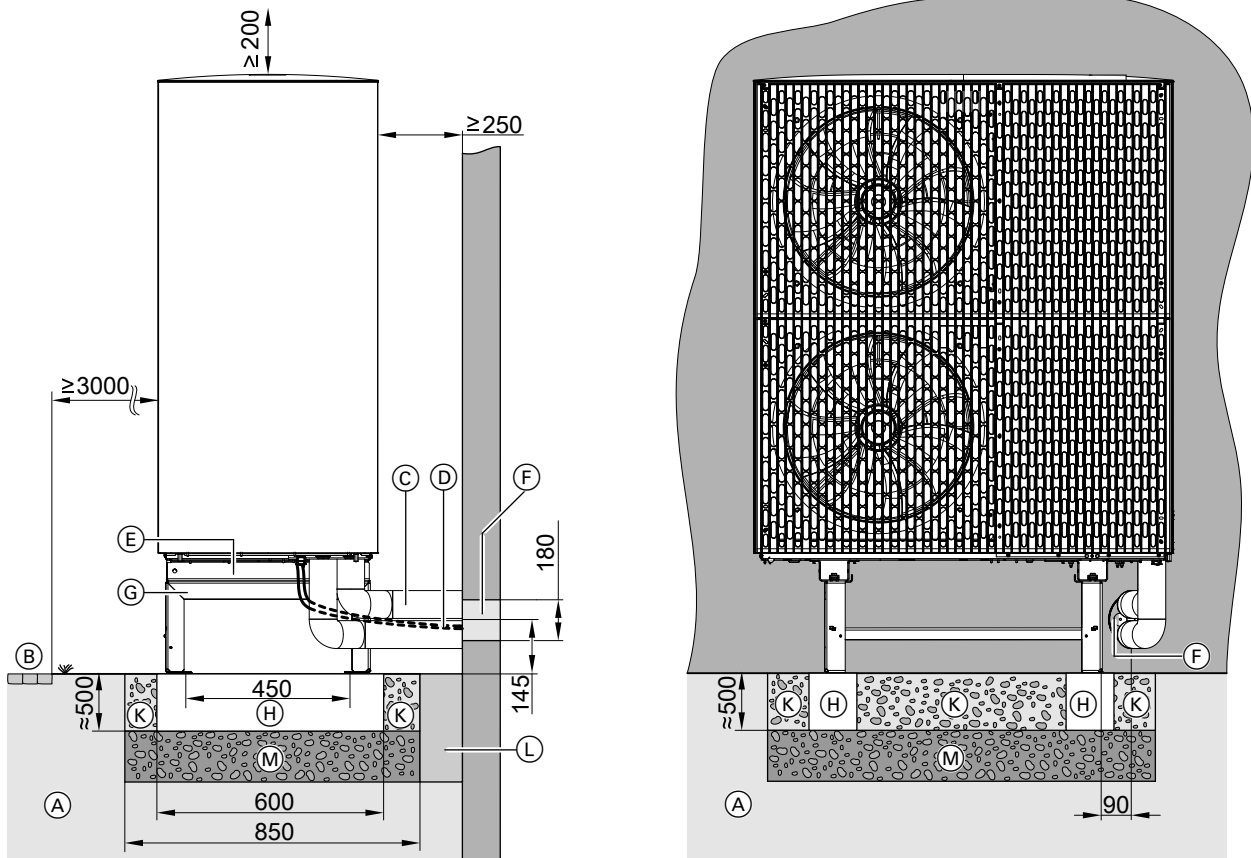
- (A) Außeneinheit
- (B) Konsole für Bodenmontage (Zubehör) mit Design-Verkleidung (Zubehör)
- (C) Kondenswasser-Ablaufstutzen
- (D) Fundament
- (E) Frostschutz (verdichteter Schotter)
- (F) Abflussrohr mit Begleitheizung (min. DN 40)
- (G) Erdreich
- (H) Sickerschicht zum Abführen des Kondenswassers

Kondenswasserablauf über Abwassersystem



- (A) Außeneinheit
- (B) Konsole für Bodenmontage (Zubehör) mit Design-Verkleidung (Zubehör)
- (C) Kondenswasser-Ablaufstutzen
- (D) Fundament
- (E) Frostschutz (verdichteter Schotter)
- (F) Abflussrohr mit Begleitheizung (min. DN 40)
- (G) Erdreich
- (H) Siphon im frostfreien Bereich
- (K) Abwasserkanal

### Bodenmontage mit Konsole: Leitungsdurchführung über Erdniveau



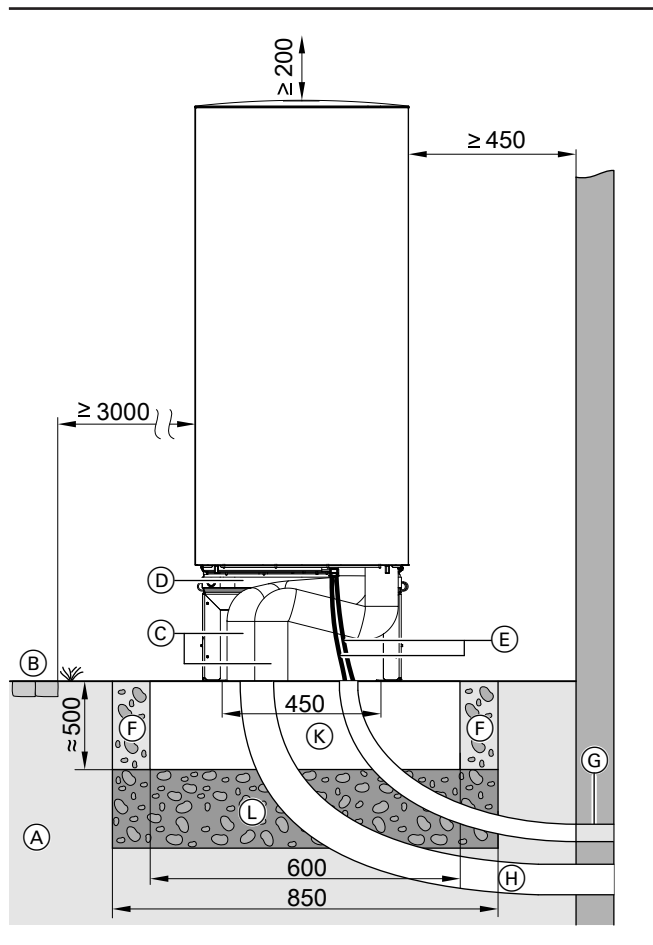
Max. Wandabstand mit Design-Verkleidung (Zubehör): 300 mm

- (A) Erdreich
- (B) Gehweg, Terrasse
- (C) Hydraulische Verbindungsleitungen Innen-/Außeneinheit
- (D) CAN-BUS-Kommunikationsleitung Innen-/Außeneinheit und Netzanschlussleitung Außeneinheit:  
Leitungen zugfrei verlegen.
- (E) Kondenswasserablauf im Bodenblech:  
Bei freiem Ablauf des Kondenswassers nichts anschließen.
- (F) Gasdichte Wanddurchführung (Zubehör) für elektrische und hydraulische Leitungen
- (G) Konsole für Bodenmontage (Zubehör), Darstellung ohne Design-Verkleidung (Zubehör)
- (H) Fundamentstreifen
- (K) Bei freiem Ablauf des Kondenswassers: Kiesbett zum Versickern
- (L) Elastische Trennschicht zwischen Fundament und Gebäude
- (M) Frostschutz für Fundament (verdichteter Schotter, z. B. 0 bis 32/56 mm), Schichtdicke nach örtlichen Erfordernissen und den Regeln der Bautechnik

#### Hinweis

- Rohrleitungen an der Außenluft mit einer ausreichend dicken Wärmedämmung versehen: Siehe Tabelle auf Seite 83.
- Rohrleitungen vor Beschädigung schützen. Stolperfallen vermeiden.

### Bodenmontage mit Konsole: Leitungsdurchführung unter Erdniveau



- (A) Erdreich
- (B) Gehweg, Terrasse

- (C) Anschluss-Set Bodenmontage (Zubehör)
- (D) Konsole für Bodenmontage (Zubehör)
- (E) CAN-BUS-Kommunikationsleitung Innen-/Außeneinheit und Netzanschlussleitung Außeneinheit:  
Leitungen zugfrei verlegen.
- (F) Bei freiem Ablauf des Kondenswassers: Kiesbett zum Versickern
- (G) Gasdichte Wanddurchführung (bauseits) für CAN-BUS-Kommunikationsleitung Innen-/Außeneinheit und Netzanschlussleitung Außeneinheit
- (H) Hydraulisches Anschluss-Set (Zubehör):  
Wanddurchführung ins Gebäude gasdicht ausführen.
- (K) Fundamentstreifen
- (L) Frostschutz für Fundament (verdichteter Schotter, z. B. 0 bis 32/56 mm), Schichtdicke nach örtlichen Erfordernissen und den Regeln der Bautechnik

#### Hinweis

- Rohrleitungen an der Außenluft mit einer ausreichend dicken Wärmedämmung versehen: Siehe Tabelle auf Seite 83.
- Rohrleitungen vor Beschädigung schützen. Stolperfallen vermeiden.