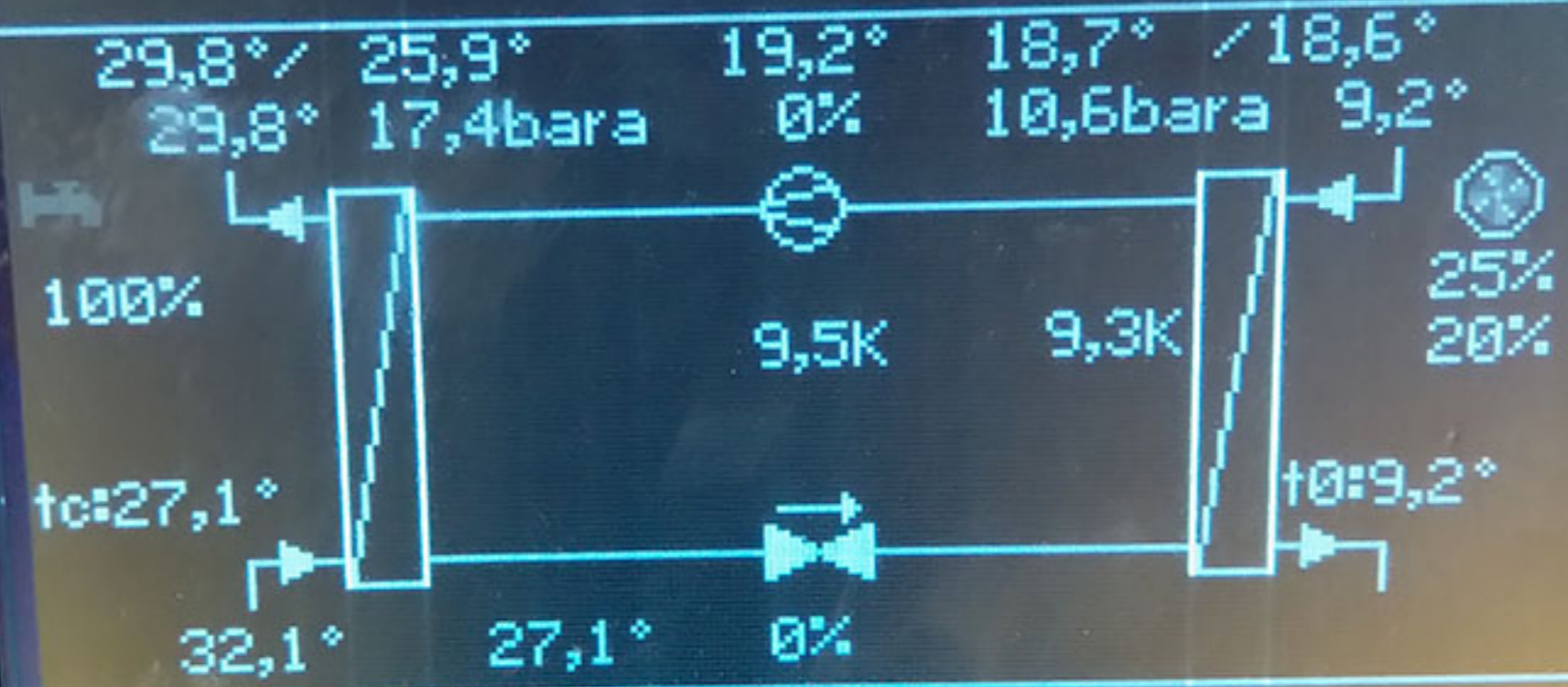


Kältekreis

R410A

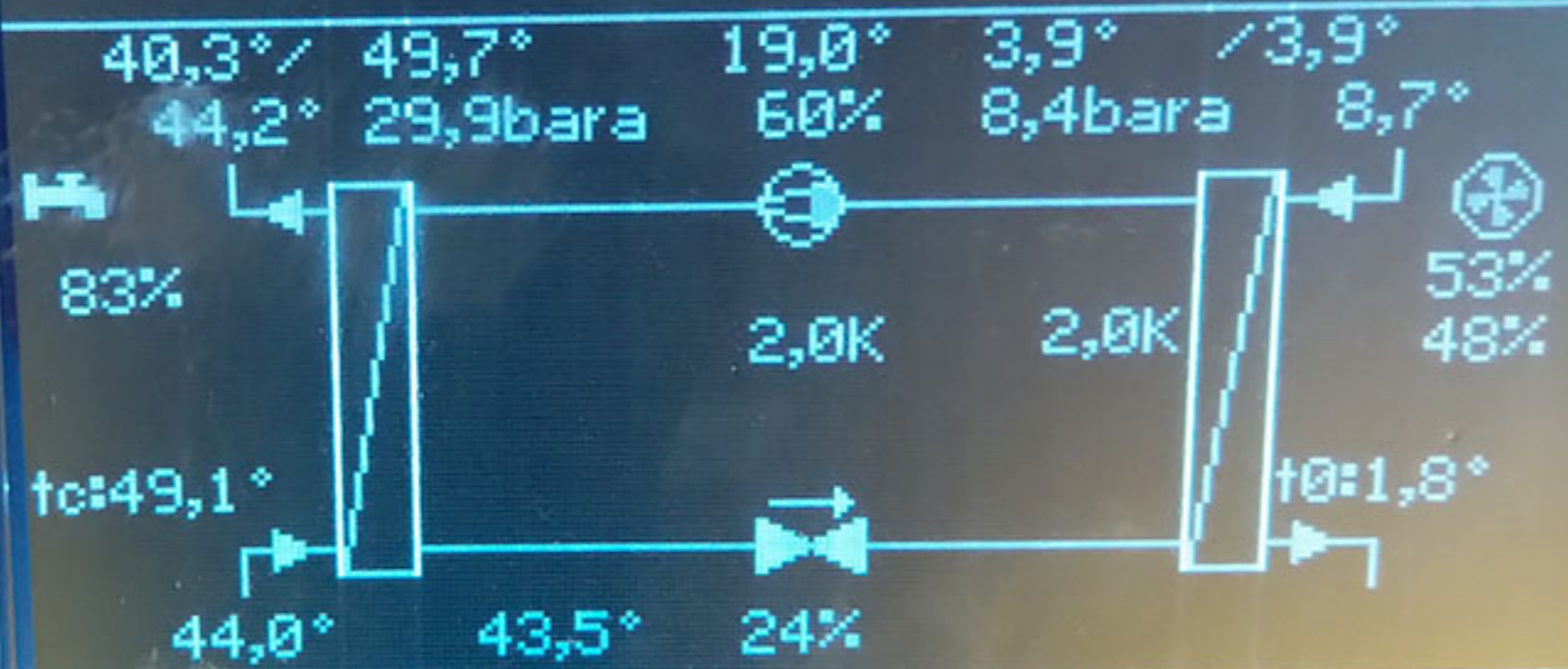


Zurück mit ↩



Kältekreis

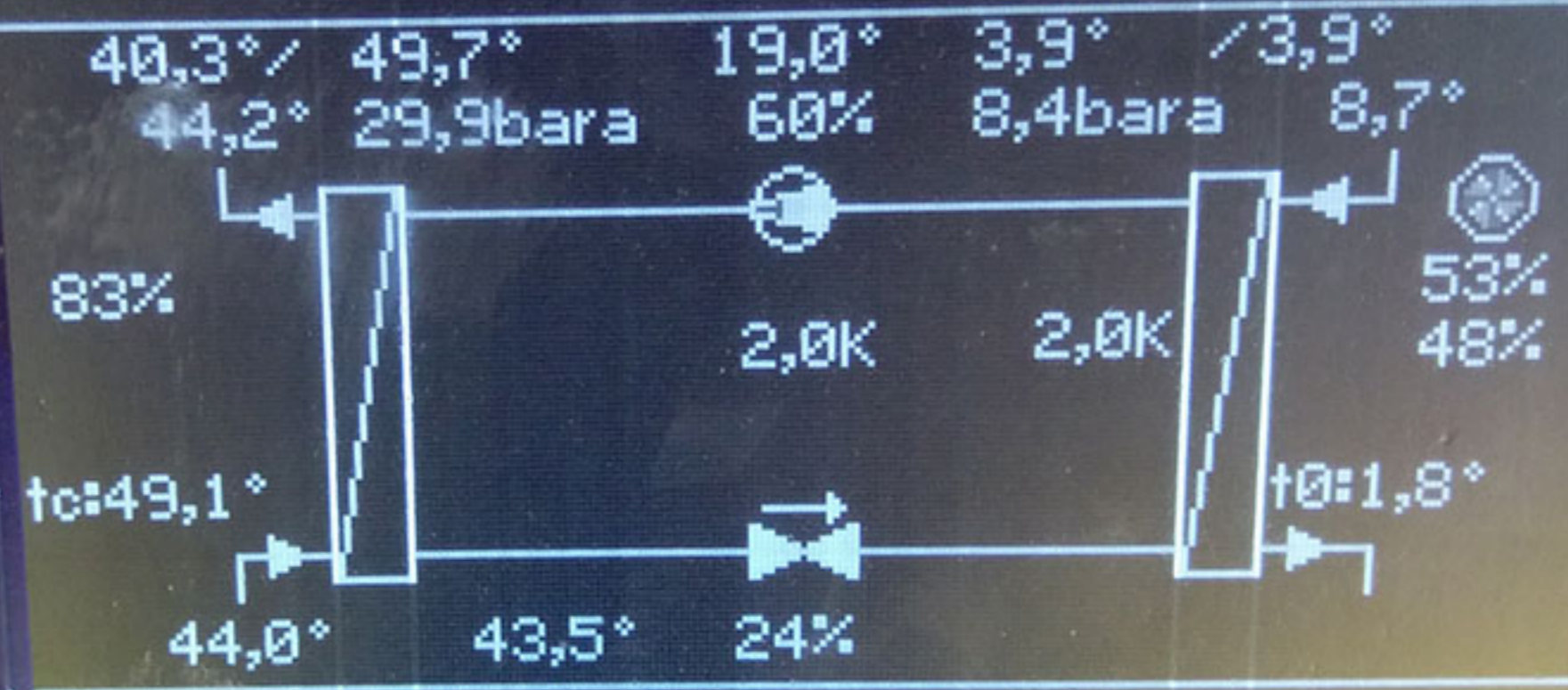
R410A



Zurück mit ↩

Kältekreis

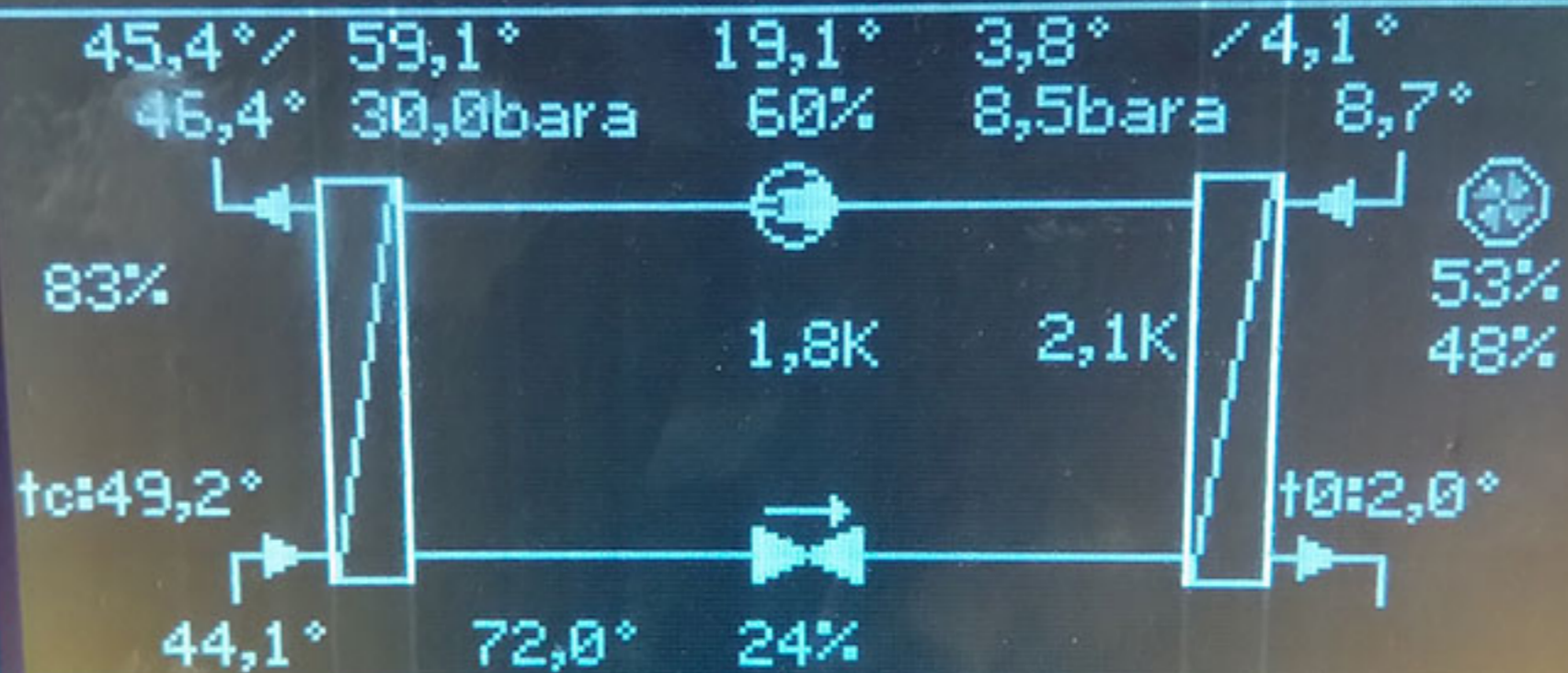
R410A



Zurück mit ↩

Kältekreis

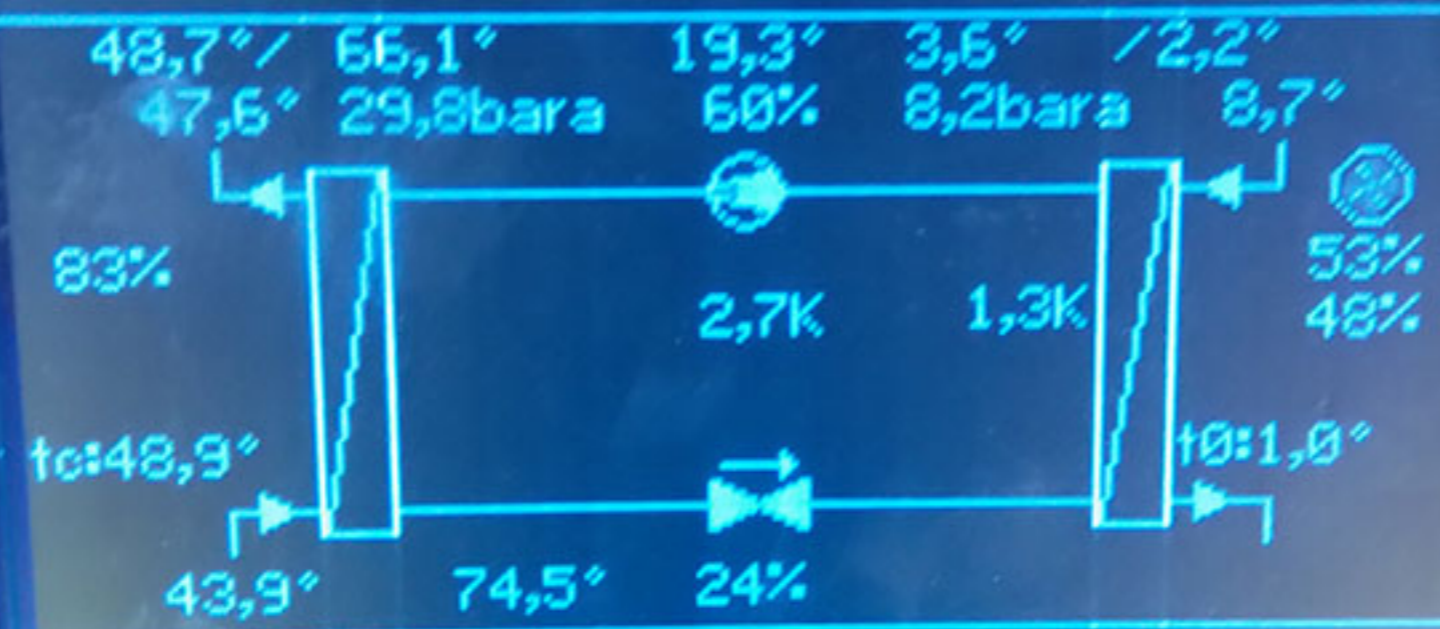
R410A



Zurück mit ↩

Kältekreis

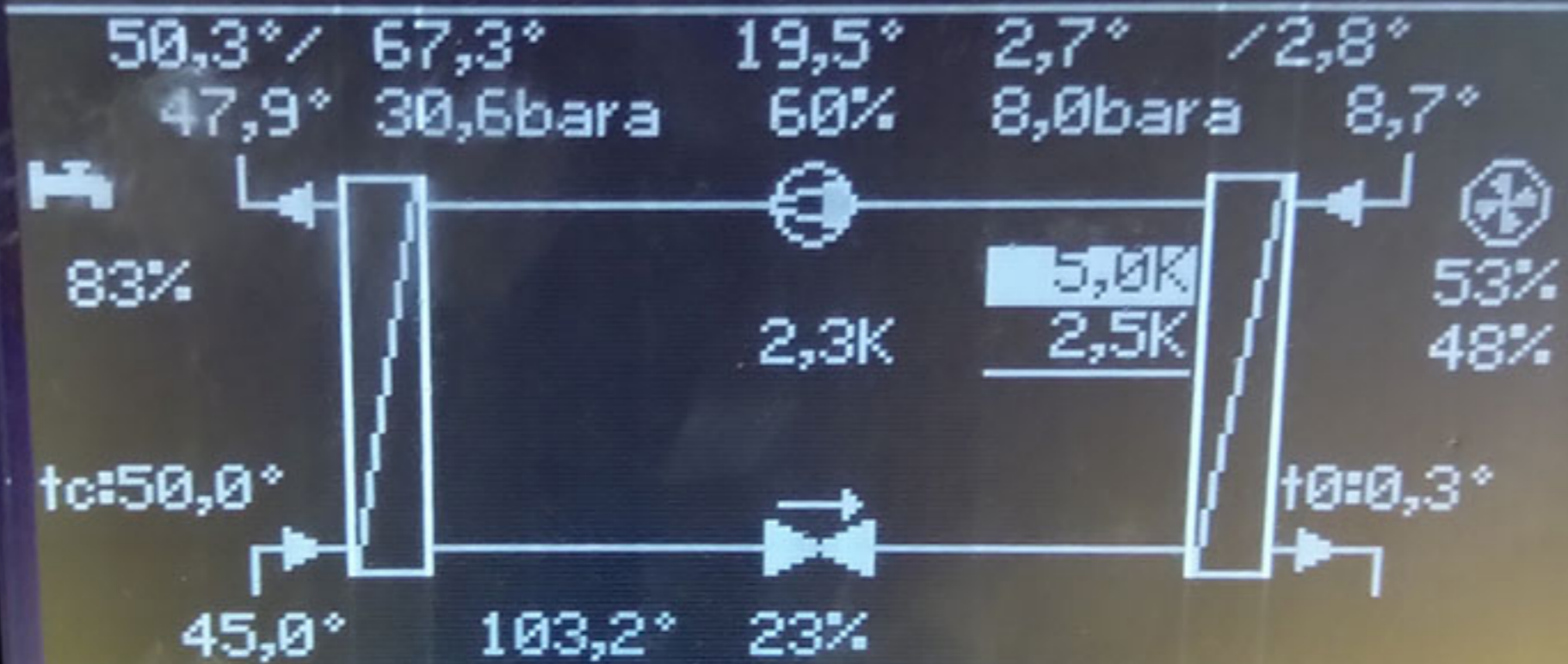
R410A



Zurück mit ↩

Kältekreis

R410A



Zurück mit ↩

Kältekreis

R410A



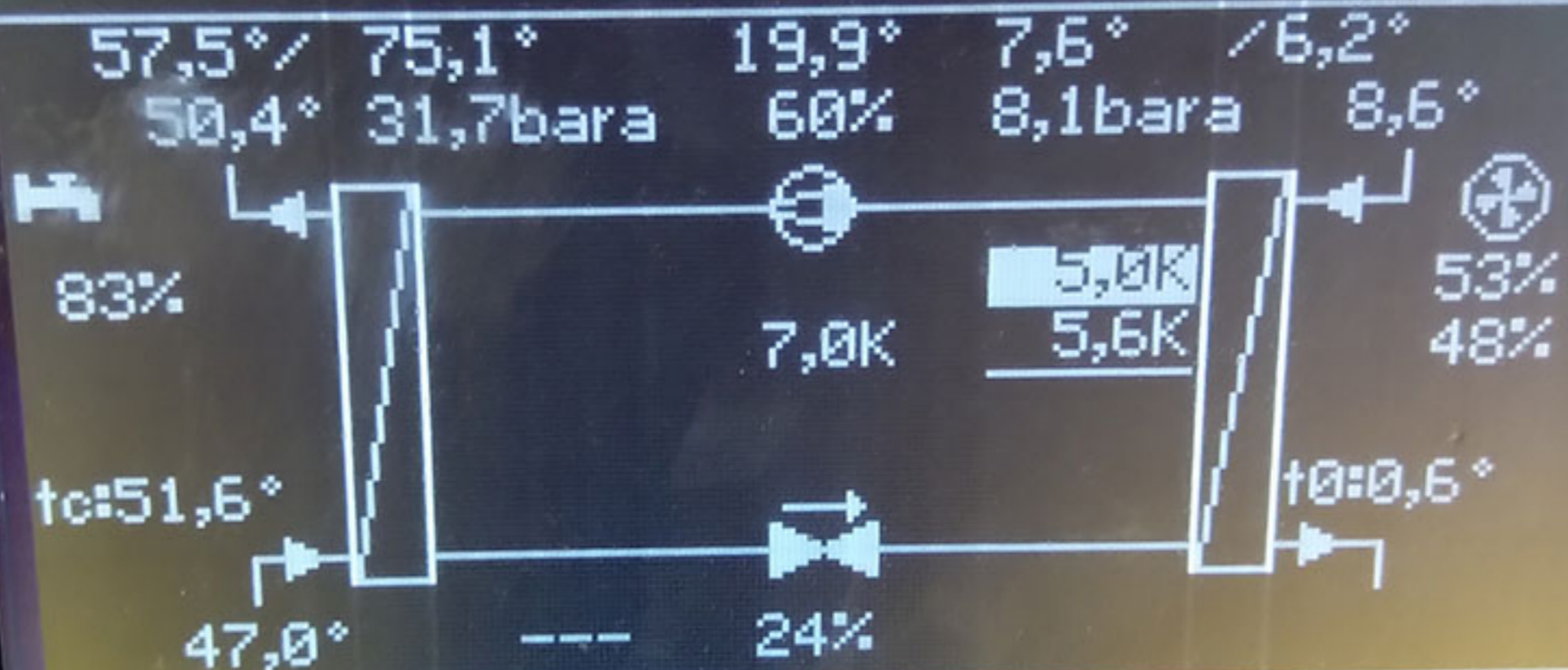
Zurück mit ↩





Kältekreis

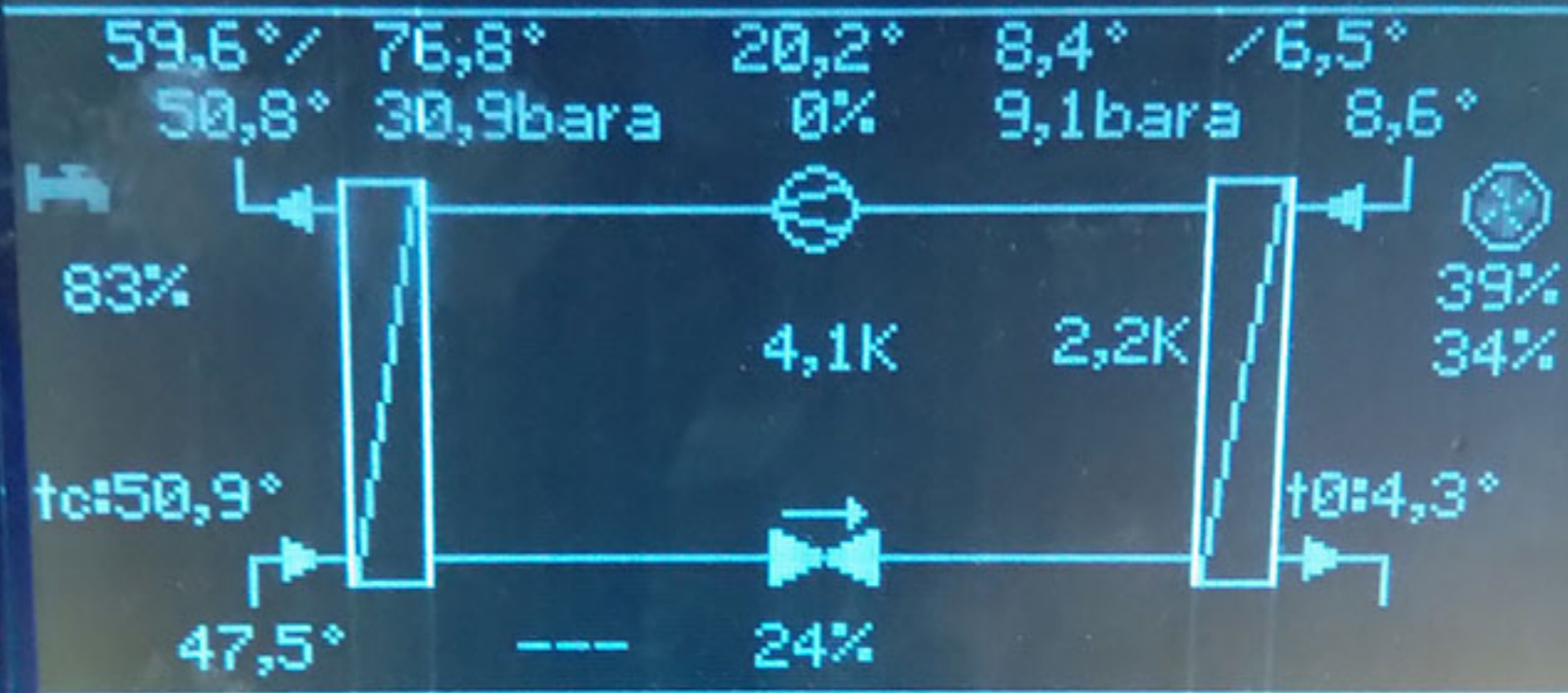
R410A



Zurück mit ↩

Kältekreis

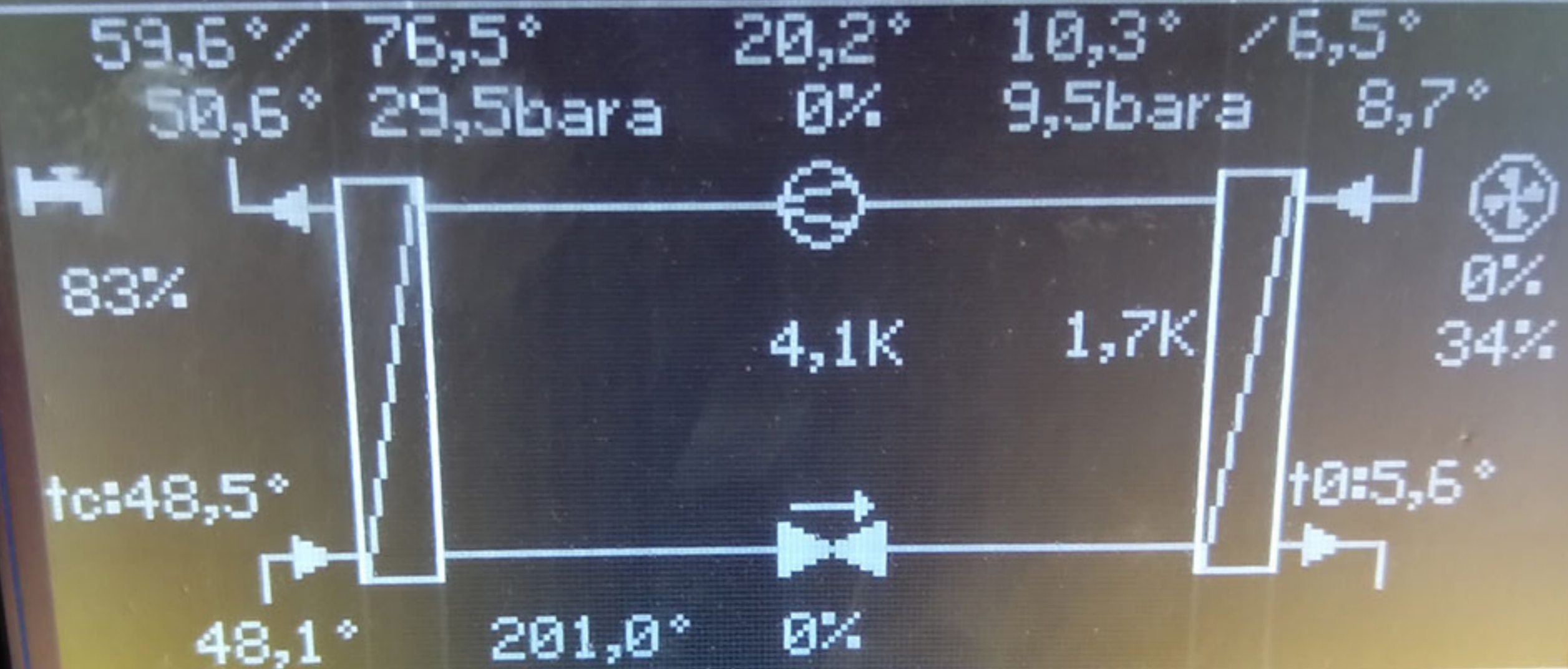
R410A



Zurück mit ↩

Kältekreis

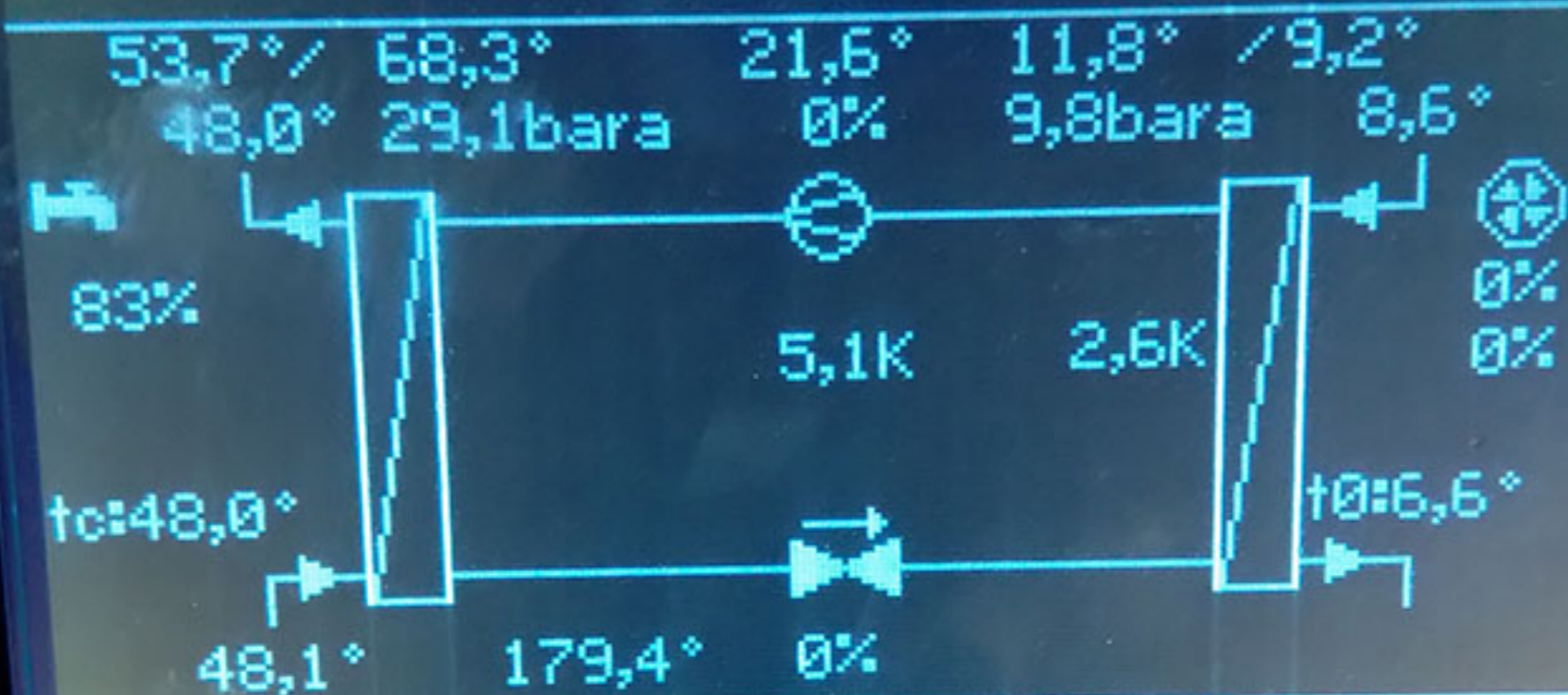
R410A



Zurück mit ↩

Kältekreis

R410A



Zurück mit ↩

Flüssiggastemp.sensor

2D

Störung aufgetreten

19.04.2023

13:57 Uhr

Temperatursensor

Flüssiggas defekt.

Heizungsfachbetrieb

Weiter mit 